



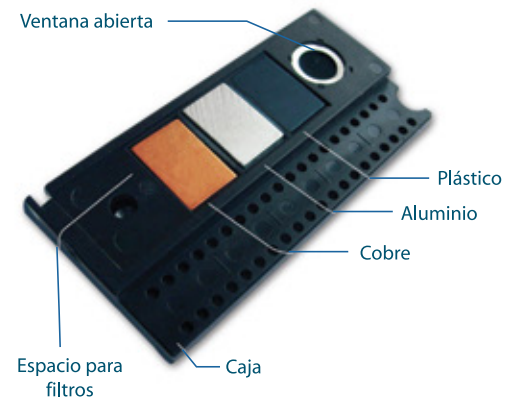
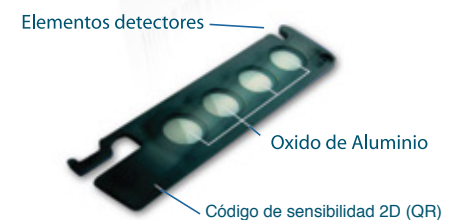
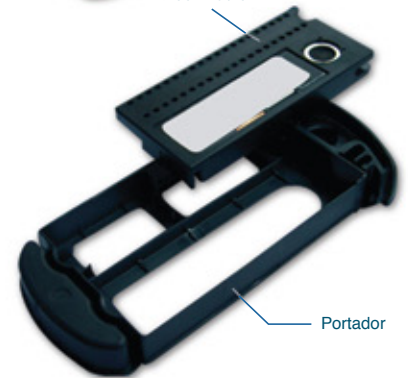
nuclear control

DOSIMETRIA DE RADIACIONES

DOSÍMETROS INLIGHT

El Sistema Inlight, desarrollado por Landauer, es la tecnología más avanzada en detección de radiaciones X, gamma y beta para personas laboralmente expuestas que trabajan en diagnóstico por imágenes, medicina nuclear, radioterapia, plantas nucleares, industria, investigación, etc.

Los dosímetros Inlight utilizan tecnología OSL, Luminiscencia Ópticamente Estimulada. Constan de cuatro capas de óxido de aluminio y cuatro filtros (ventana abierta, plástico, cobre y aluminio), código de barras de identificación, código 2D de sensibilidad y etiquetas personalizadas.



Características

- Sistema de dosimetría con capacidad de relectura.
- Mayor sensibilidad
- Mayor rango de lectura
- Etiqueta con código de barras
- Dosímetro con código de barras
- Resistencia al medioambiente

